

PORTFOLIO
„RUNNING TIME“

Sigi am Thor – AtelierFrankfurt Raum 3.03

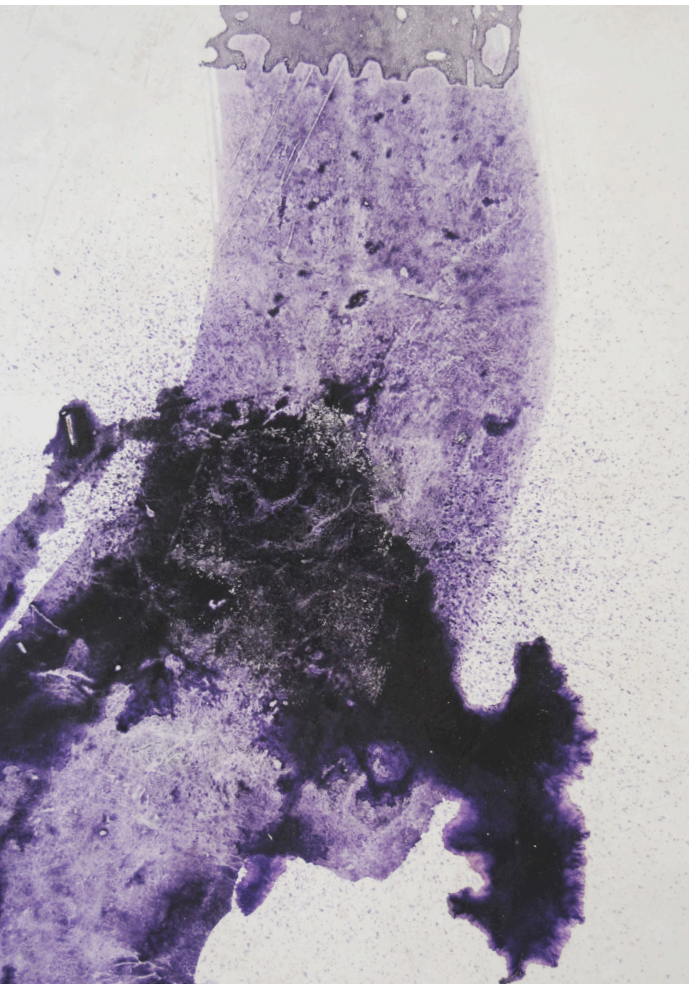
RUNNING TIME

240 Minuten



RUNNING TIME

Detail aus Bodenansicht (lks) / 8 Stunden (re)

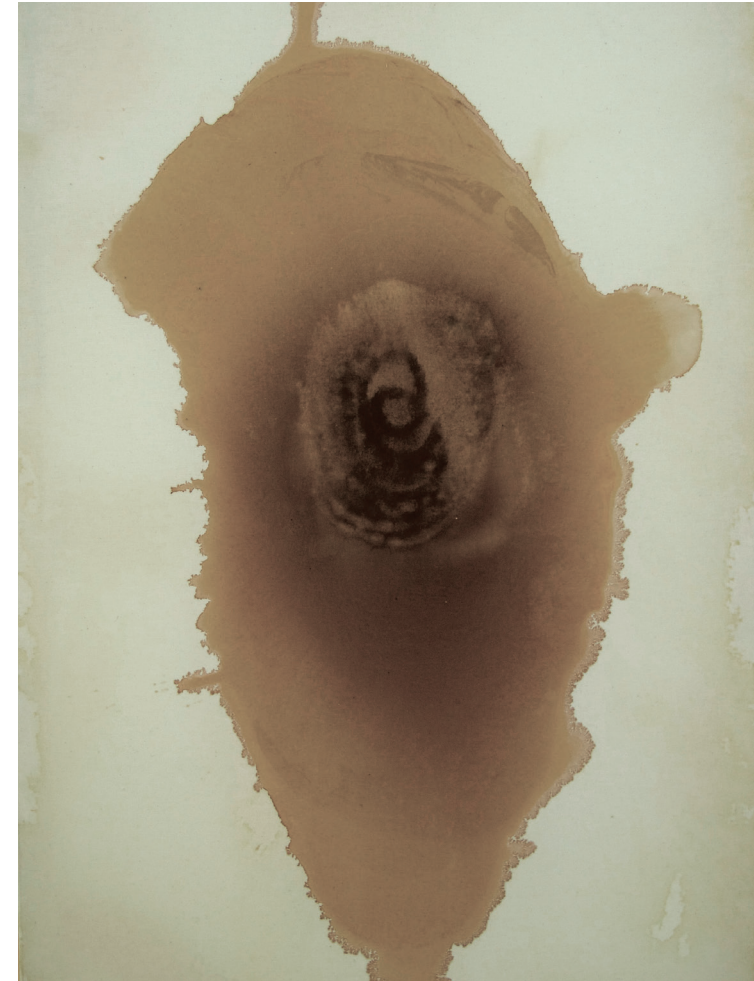


Im Projekt „Running Time“ malt sich das Bild innerhalb einer bestimmten Zeit wie von selbst. Es entsteht als Endprodukt eines Prozesses, in dem die Farbe durch die unbehandelte Leinwand hindurchtropft.

240 Minuten dauert es, bis es sich als Bild manifestiert. Die Form gewordene Farbe repräsentiert eine Zeit, die „individuell“ wird, ein „Gesicht“ bekommt.

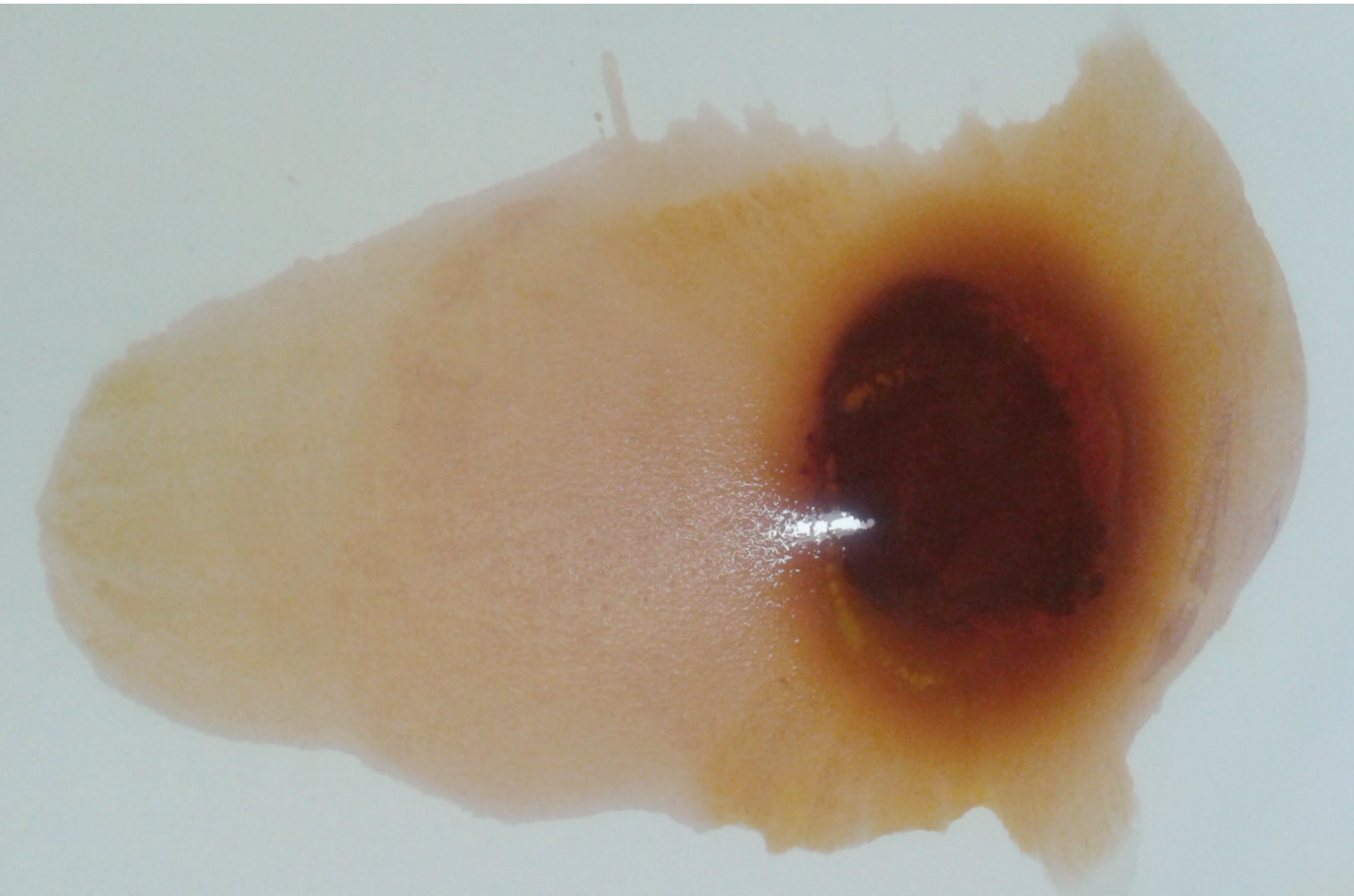
RUNNING TIME

84 Minuten (lks), 100 Minuten (m), 120 Minuten (re)



RUNNING TIME

Work of Progress



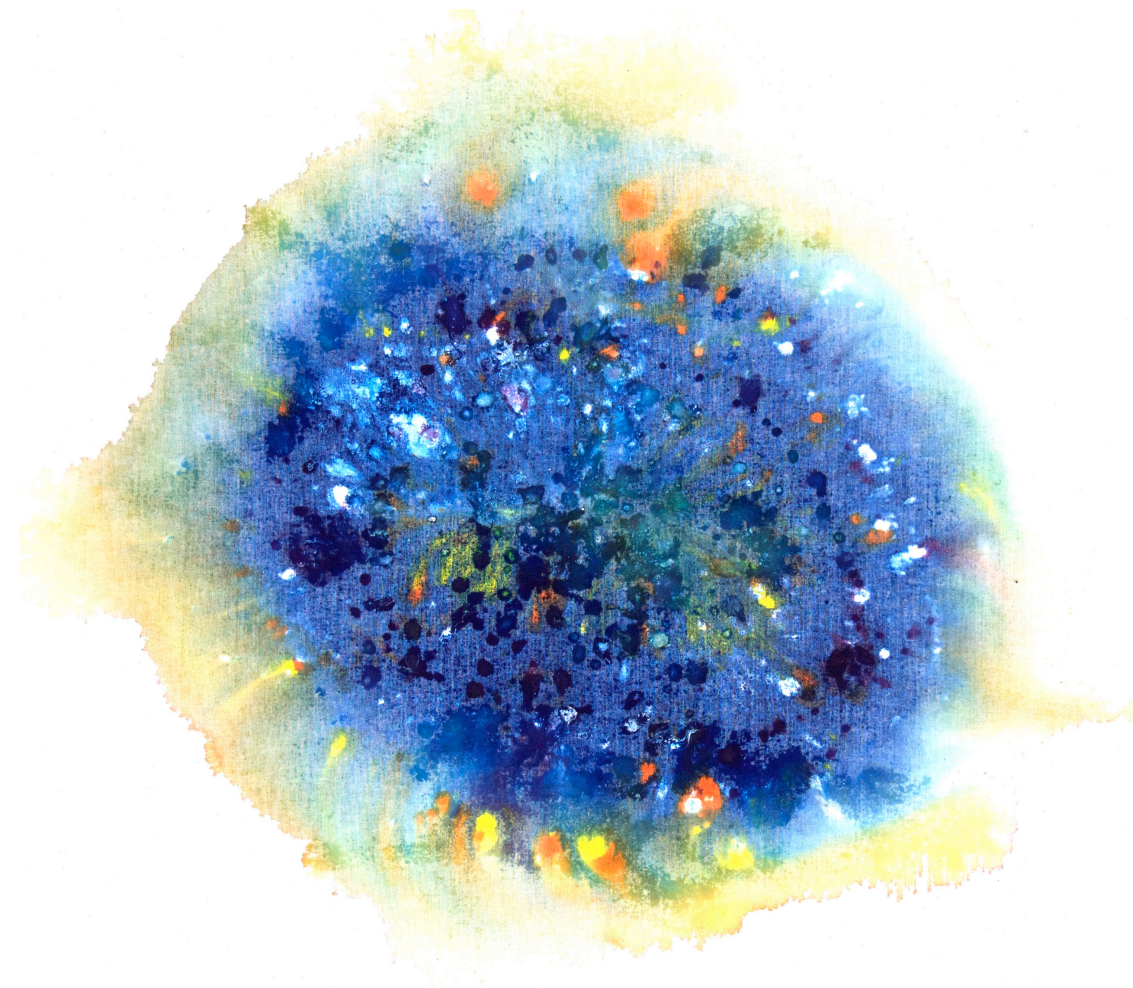
RUNNING TIME

Work of Progress — Vorderseite (lks) & Rückseite (re)



RUNNING TIME

Work of Progress — Vorderseite (lks) & Rückseite (re)



RUNNING TIME

7 Stunden 6 Minuten (lks) / 8 Stunden 4 Minuten (re)



RUNNING TIME

4 Stunden 28 Minuten



RUNNING TIME

240 Minuten geschichtet, lila (lks) / Atelieransicht (re)



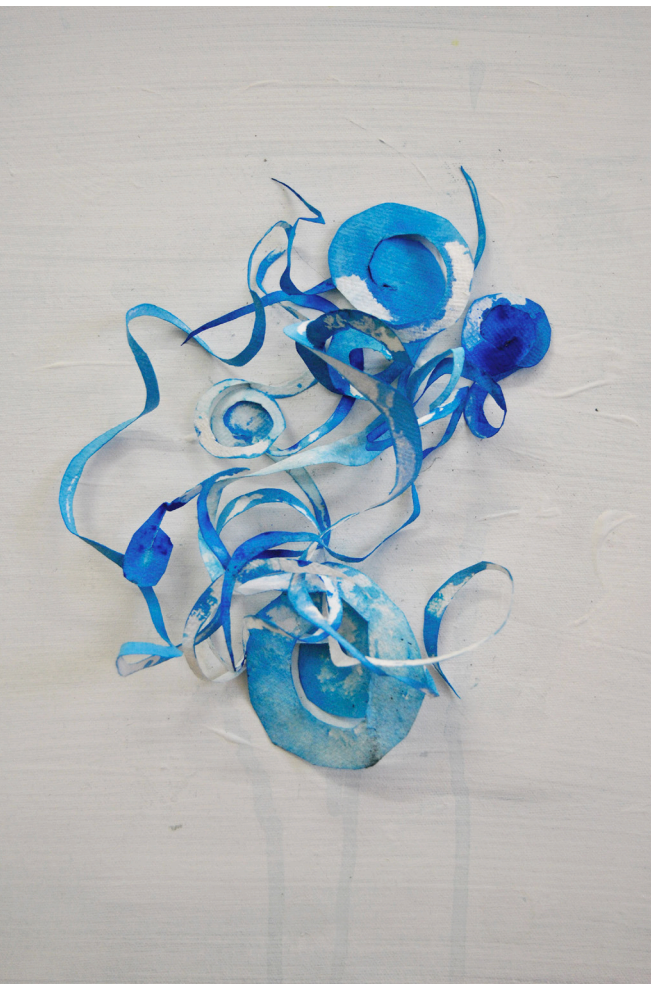
LOST TIME

Zeit im Raum – 8-Minuten-Skulpturen



LOST TIME

Zeit im Raum – 8-Minuten-Skulpturen

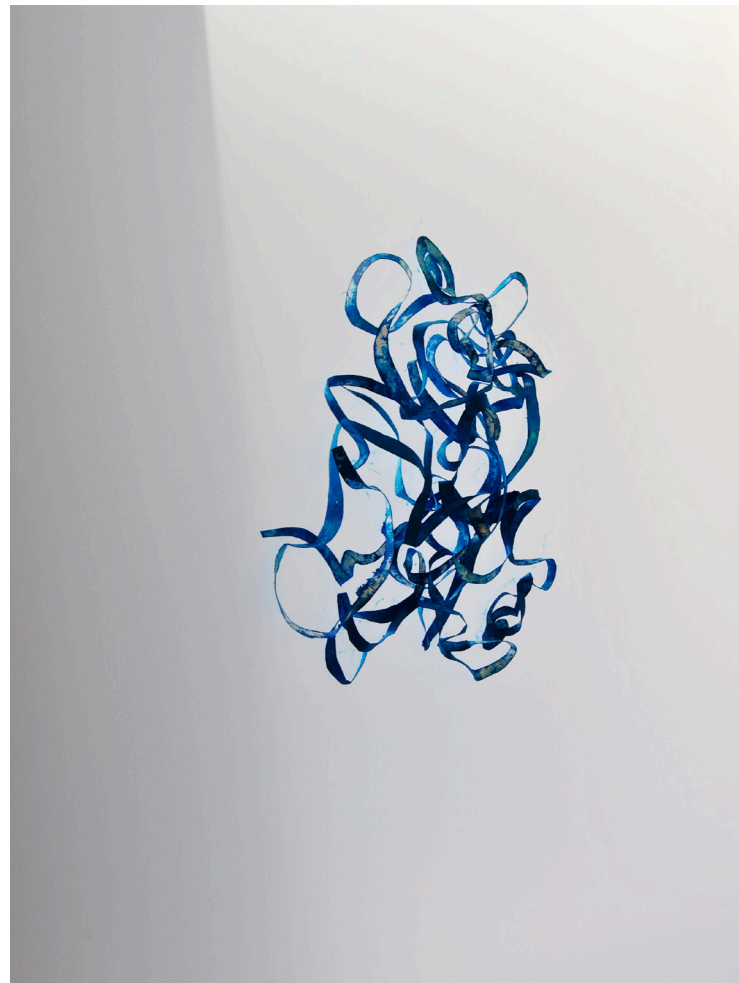
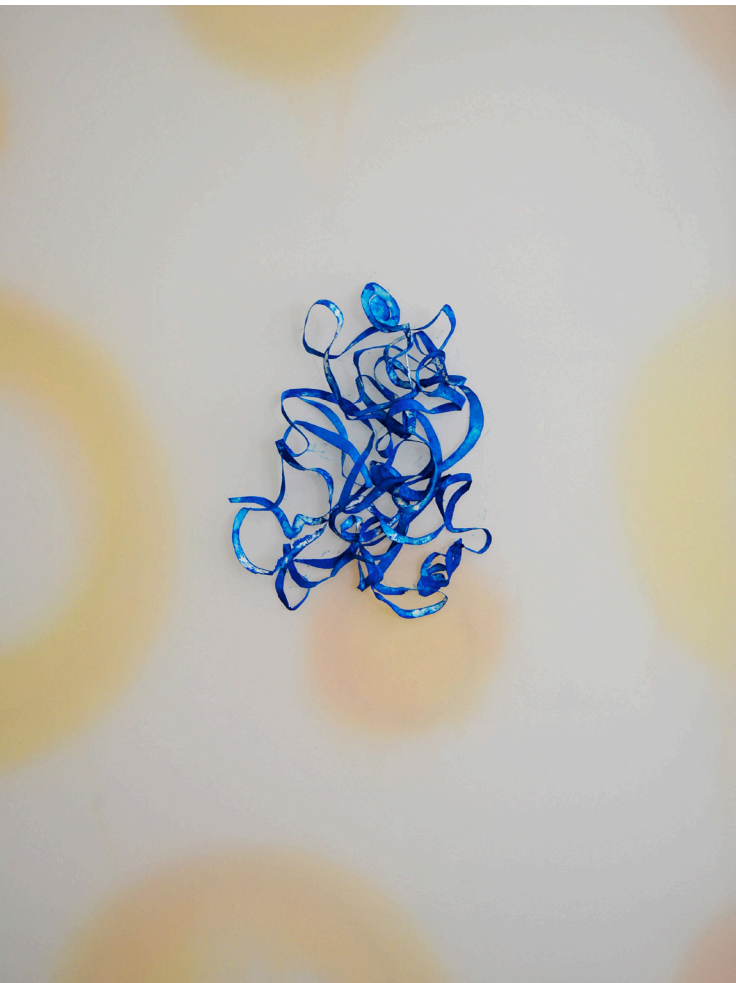


8 Minuten dauerte der Terroranschlag in London auf der London Bridge am 03.06.2017 um 22 Uhr 08.

8 Minuten dauerte die Herstellung der Papier- und Drahtobjekte, die diesen speziellen Zeitraum spürbar machen.

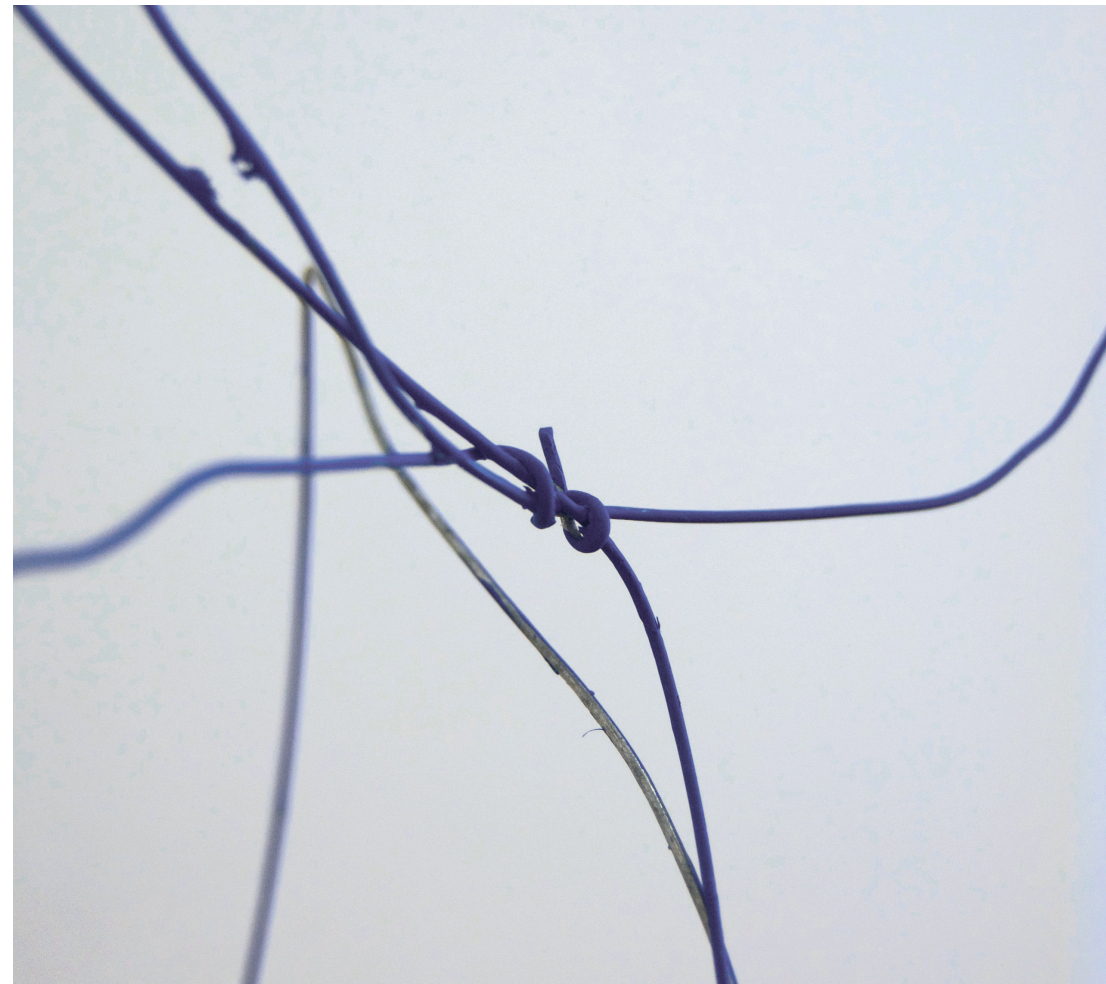
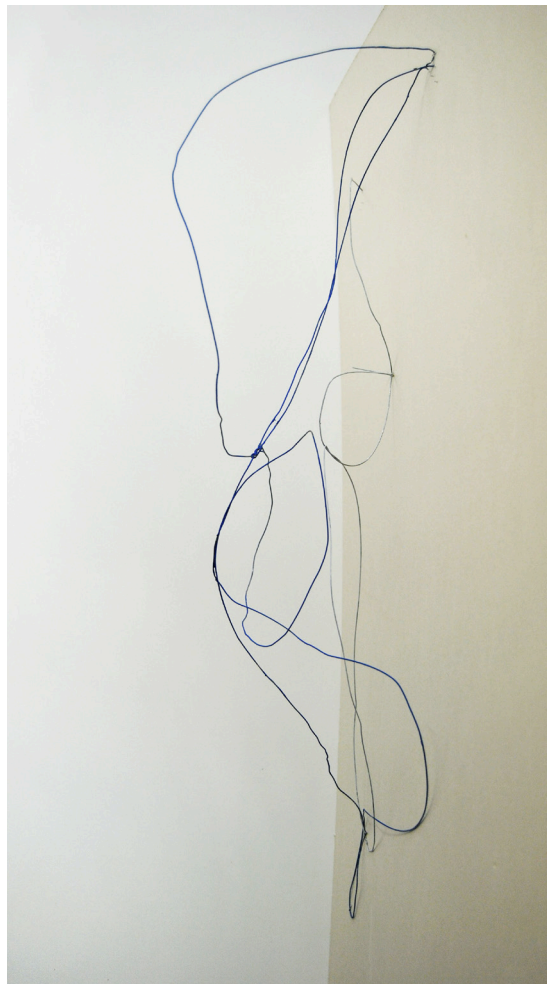
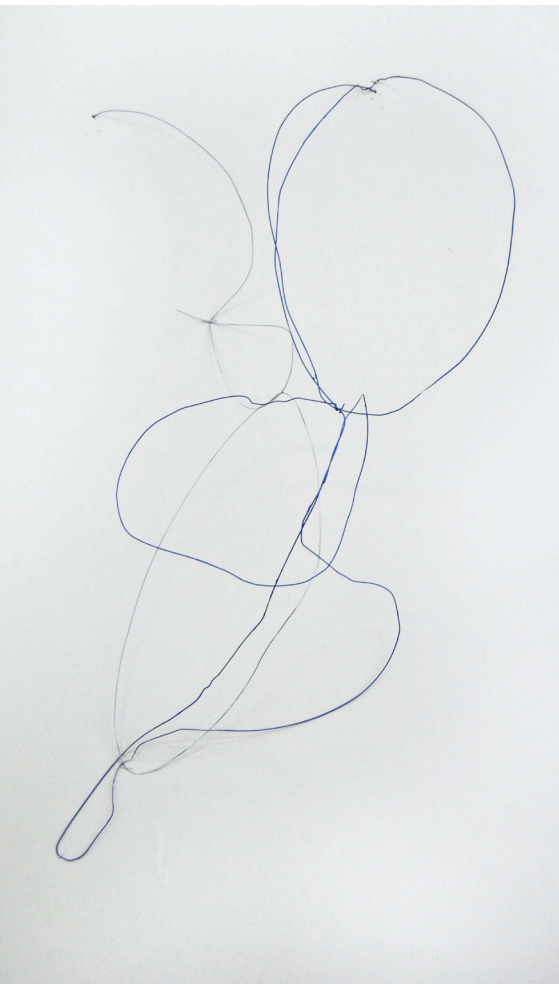
LOST TIME

Zeit im Raum – 8-Minuten-Skulpturen



LOST TIME

Zeit im Raum – 8-Minuten-Skulpturen



LOST TIME

Zeit im Raum – 8-Minuten-Skulpturen



SIGI AM THOR

Kurzbiografie



1970

geboren in Aurich

1990–1998

dt. und span. Literatur, FU Berlin, M. A.

1993–1994

Kunsthochschule Valencia

1999–2002

Kunsthochschule Mainz

2002–2006

Städelschule Frankfurt

Prof. Tobias Rehberger

Meisterschülerin Prof. Ayse Erkmen

seit 2007

AtelierFrankfurt e.V.

SIGI AM THOR

Ausstellungsverzeichnis

- 1999** Akademie der Bildenden Künste, München
Farbe – Klassen Jerry Zeniuk & Winfried Virnich
- 2000** Galerie Bergner & Job, Mainz & Wiesbaden
- 2001** Projektraum *3000*, Mainz, Boppstraße
- 2002** Galerie Perpetuel, Frankfurt
Stadthausgalerie Münster
Kunst in Fortsetzung Projekt – Klasse Tobias Rehberger
Galerie Perpetuel, Jubiläumsausstellung
- 2003** Skt. Peter Kirche Mainz
Galerie Perpetuel
- 2004** art & space gallery, Tokyo
- 2005** Städelschule *W12*
Städtisches Museum – Gelsenkirchen-Buer
Klasse Ayse Erkmen
Städelschule *W12*
Büro – Projekte 2005 / 06
- 2006** Städelmuseum Frankfurt,
Absolventenausstellung – Stoltzstraße *11*, Frankfurt
- 2007** Portikus Ausstellungshalle, Frankfurt
Die Sammlung Rausch
AtelierFrankfurt Projektraum
- 2009** Die Schmiere, Einzelausstellung
AtelierFrankfurt
bring me a leaf of grass from the edge of the image - chapter II, mit Künstlern aus Afrika, kuratiert von Saul Judd
AtelierFrankfurt/Familientreffen
Burg Kronberg
- 2010** AtelierFrankfurt/Familientreffen
- 2011** Kunstverein Höchst, Einzelausstellung
- 2012** AtelierFrankfurt/Familientreffen
- 2013** *Wurzeln weit mehr*
Aufmerksamkeit schenken
Wanderausstellung Kunstverein
Lola Montez
- 2014** Frankfurter Ateliertage
Präsentation und Künstlergespräch mit Dr. Anett Göthe
- 2016** Kloster Buddhas Weg, Siedelsbrunn/
Einzelausstellung
- 2018** Open Art Freiburg, Kunstfestival
Galerie Perpetuel, Städelschule – *200 Jahre 200 Künstler*

SIGI AM THOR

Kontakt

AterlierFrankfurt

Raum 3.03

Schwedler Straße 1-5

60314 Frankfurt am Main

0152 / 33 652 517

sigi.amthor@gmail.com